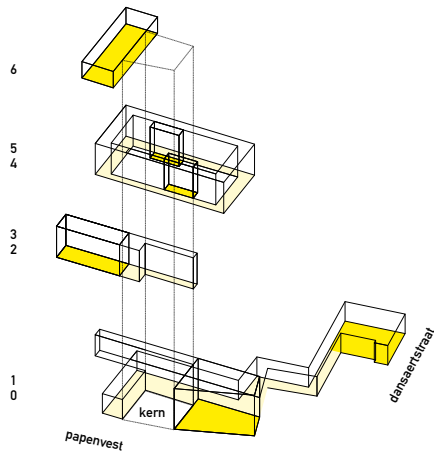


EHS // Erasmus Hogeschool RITS Brussel // BE

project: Herontwikkeling van industrieel pand tot deel van hogeschool.
 Brussel, BE
 ontwerp: Miguel Loos / HUB
 adviseurs: BAS, BureauBouwtechniek, Daidalos en GL
 opdrachtgever: Erasmus Hogeschool, Brussel
 datum: 2004
 budget: € 3.000.000
 oppervlakte: 5.500 m²
 status: Wedstrijdprocedure Open Oproep, 2de plaats

Er is een klein budget beschikbaar per vierkante meter (gemiddeld 497,- €/m²). Hierin onderscheiden we 3 niveaus: ruw, basis en extra. Elke ruimte in het programma werd vervolgens in een van deze afwerkingsniveau ondergebracht. Ons streefdoel daarbij was het merendeel van het gebouw van een minimaal afwerkingsniveau te voorzien en dit vervolgens te verbijzonderen met heel specifieke momenten. Daarbij gingen we op zoek naar een opbouw waarbij er nog ruimte is voor gemeenschappelijke plekken, vides en dergelijke. We geloven dat hierdoor een aantrekkelijker eindresultaat wordt bereikt dan wanneer het budget gelijkmatig verdeeld zou worden over het volledige oppervlak. Een kunstinterventie als grafische laag zorgt voor continuïteit en een bijkomende verlevendiging van de verschillende ruimten. Bij het ontwerpen streven wij naar een maximale neutraliteit, gecombineerd met een zeer grote specificiteit. In het geval van het RITS resulteert dit in het behoud van de centrale kern, de keuze voor eenvoudige circulatiepatronen en het inzetten van ruimten die door hun verhoudingen voor meerdere vormen van gebruik geschikt zijn. Daarnaast worden door weloverwogen doorbrekingen van de vloerplaten doorzichten gecreëerd die continuïteit en specificiteit aan het concept verlenen.

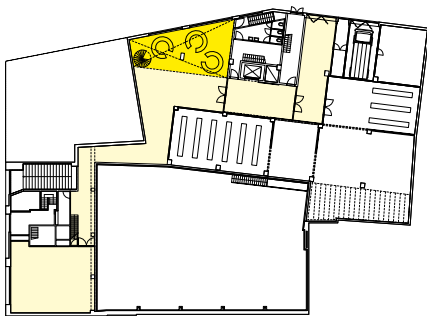
De verbouwing van een voormalige praline-fabriek tot hogeschool voor film en theater vraagt om een krachtige aanpak. Meer nog dan in andere scholen vereist deze opleiding een omgeving die maximale vrijheid en werkspirit stimuleert. Daarom kiezen we voor een hoog ateliergehalte waar de invulling in de eerste plaats van de studenten moet komen.



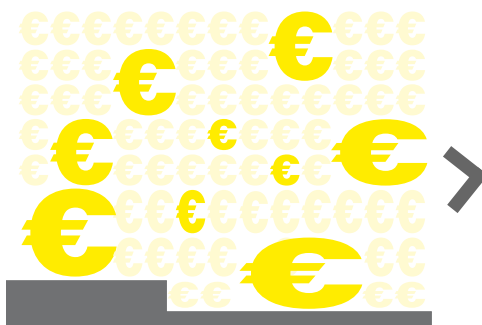
ontsluiting



impressie stapeling functies



plattegronden: begane grond, 2de, 4de en 6de verdieping





vide documentaire cluster



ontmoetingsruimte



vide foyer