

# GEM // Great Egyptian Museum Cairo // EGY

**project:** Prijsvraag multifunctioneel Museum, Cairo, Egypte  
**programma:** expositie ruimtes, conservatie laboratorium, magazijn, shops, restaurants, postkantoor, congrescentrum bibliotheek  
**ontwerp:** Miguel Loos / de architectengroep (ism. Daniëlle Huls)  
**opdrachtgever:** Ministerie van Cultuur van de Arab. Rep. van Egypte  
**datum:** Augustus 2002  
**budget:** --  
**oppervlakte:** 10.000 m2

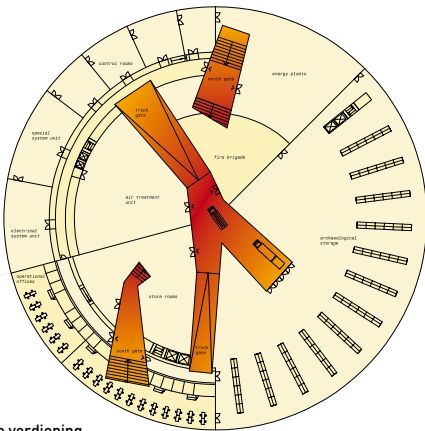
De locatie wordt gekenmerkt door een steile helling als gevolg van het niveauverschil tussen de Nijldelta en het woestijnplateau. Het museum is, evenals de nabij gelegen Piramides van Gizeh, gesitueerd op het hoger gelegen woestijnplateau.

Als de bezoeker het vreemde gebouw nadert blijkt het enkele meters boven de grond te zweven. De schaalloze ronde monoliet heeft een ruw zandkleurig oppervlak geperforeerd door een grote hoeveelheid kleine gaten. In contrast tot dit willekeurige

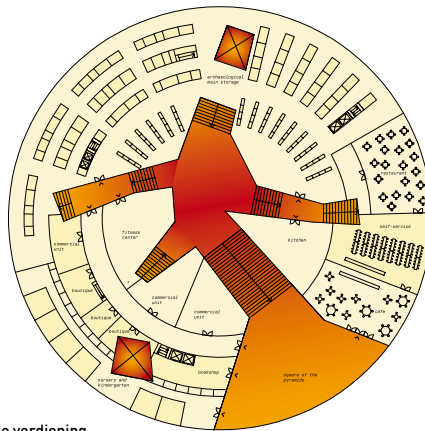
patroon van ramen, doorbreken een aantal grote gearculeerde sneden de ronde vorm van de monoliet. Twee grote 'stadsportoren', ruime roltrappen en trappen, vormen de toegang tot een enorme ruimte die door het hele gebouw snijdt en dienst doet als het interne ontsluitingsnetwerk voor alle functies van het gehele museum.

Dit stelsel van drukke en bedrijvige straten wordt niet alleen gebruikt door museumbezoekers maar ook door congresgangers, restaurantgasten, flaneurs en personeel. Zoals de gangen in de oude grafmonumenten, graven de straten zich een weg door het gebouw. Op enkele strategische plaatsen, raken ze het oppervlak van het gebouw en wordt de monoliet opengesneden waardoor pleinen, balkons en panoramische ramen ontstaan. De verschillende thematische afdelingen van de tentoonstelling zijn ondergebracht in afzonderlijke 'huizen' die allen toegankelijk zijn vanuit het stelsel van straten.

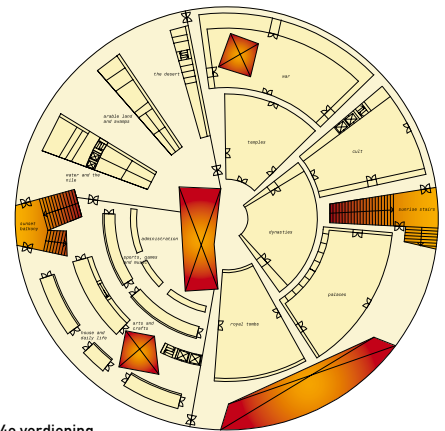
De vanaf buiten gezien anonieme ronde monoliet van steen is van binnen een uitgeholde structuur met quasi-stedelijke kwaliteiten.



1e verdieping

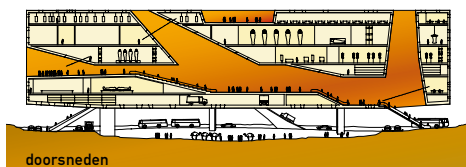
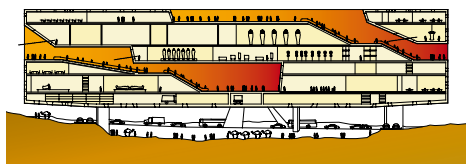
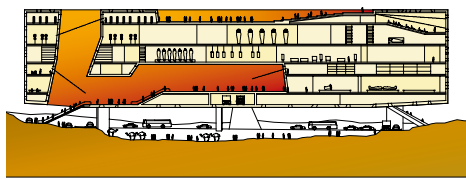


3e verdieping

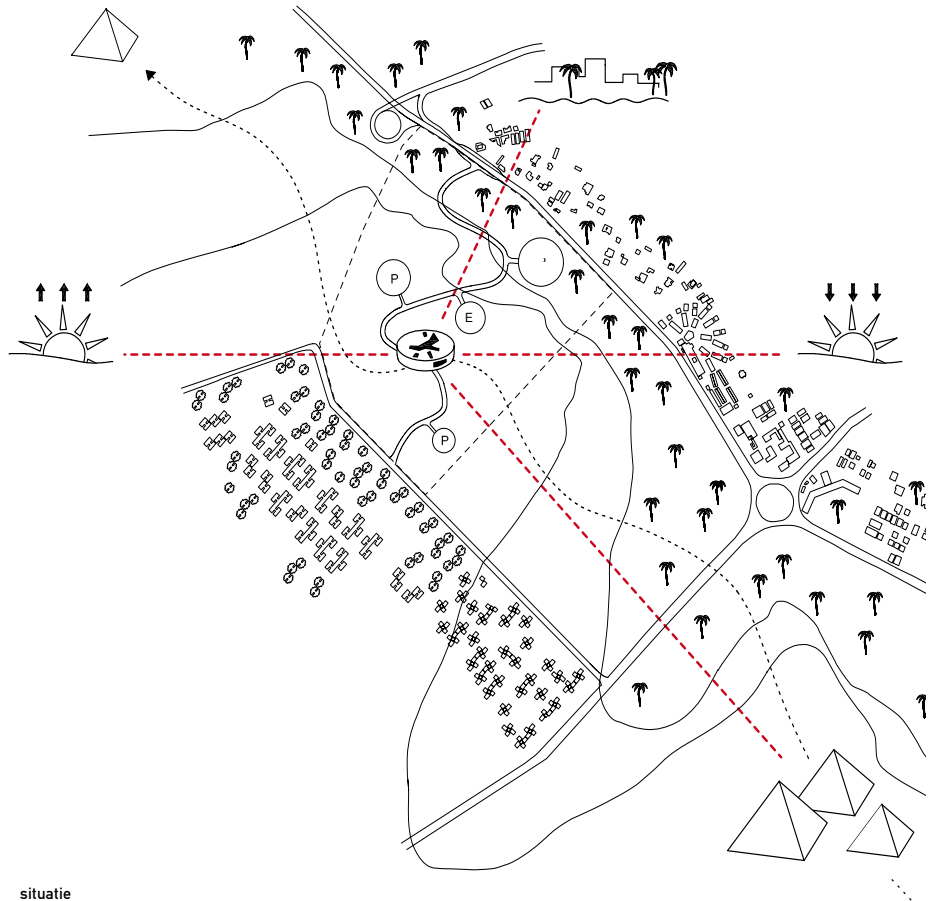


4e verdieping

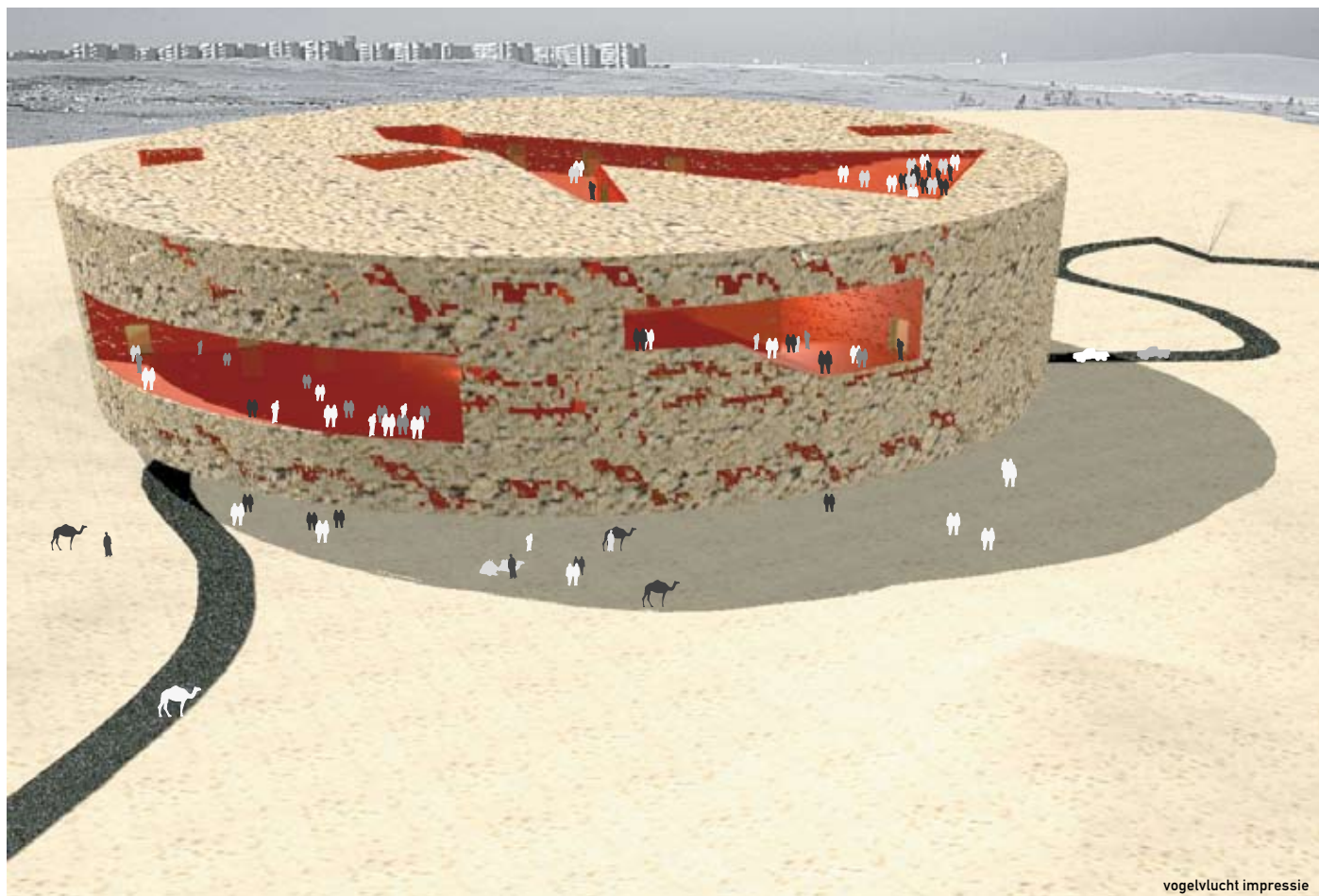
x-ray van de circulatie in het gebouw



doorsneden



situatie



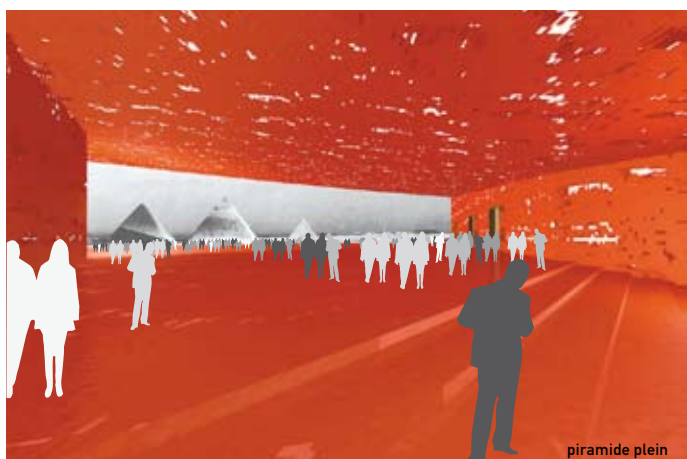
vogelvlicht impressie



dakterras



zonsopgang balkon



piramide plein



centraal plein