

# NMAD // Nationaal Museum Oslo // NO

project: ontwerp voor het National Museum voor kunst, design en architectuur, Oslo, Noorwegen  
 ontwerp: LOOS ARCHITECTS ism. bureau SLA  
 adviseurs: Peter Mensinga / ARUP  
 visualisaties: Eyal Smuel / Vingt Six  
 opdrachtgever: Statbygg Oslo  
 datum: 2009  
 budget: --  
 oppervlakte: 50.000m2 museum plus 29.000m2 aangrenzend kantoorgebouw  
 status: Afgerond

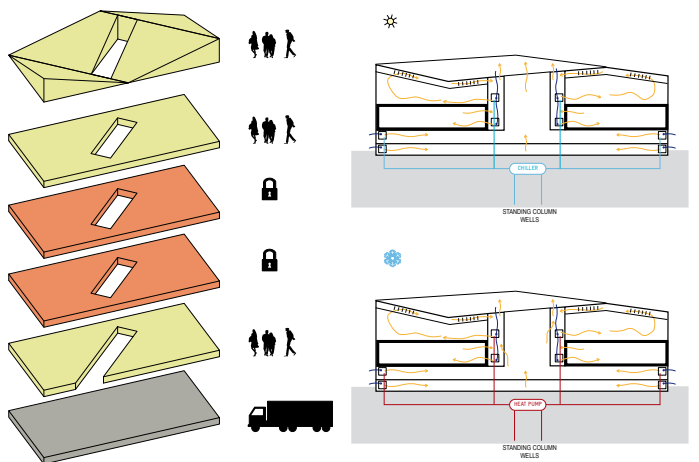
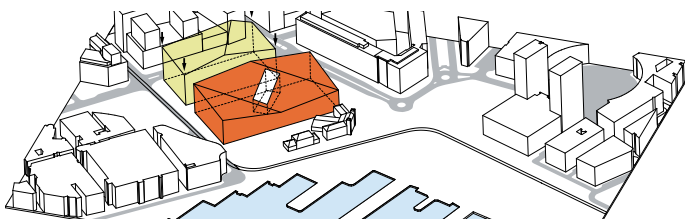
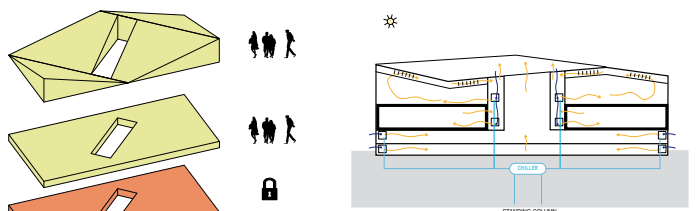
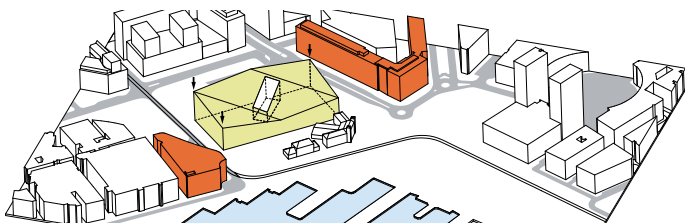
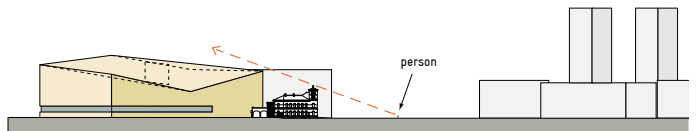
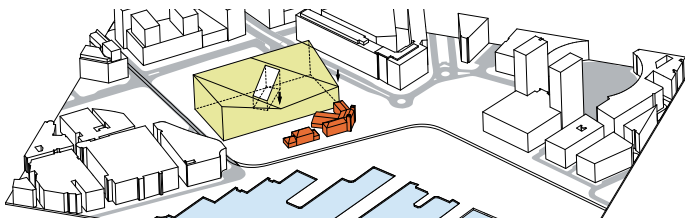
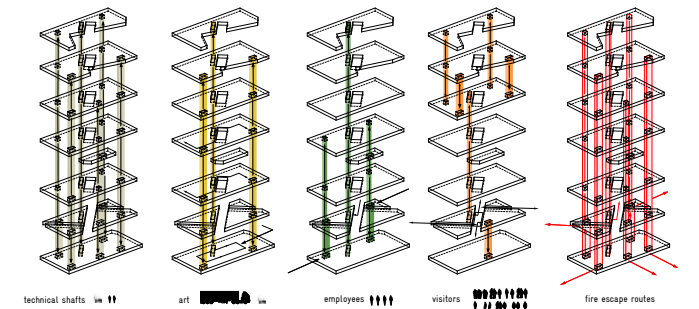
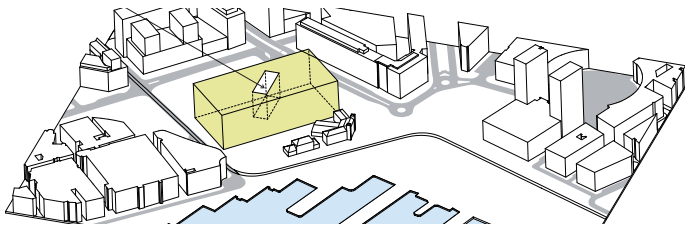
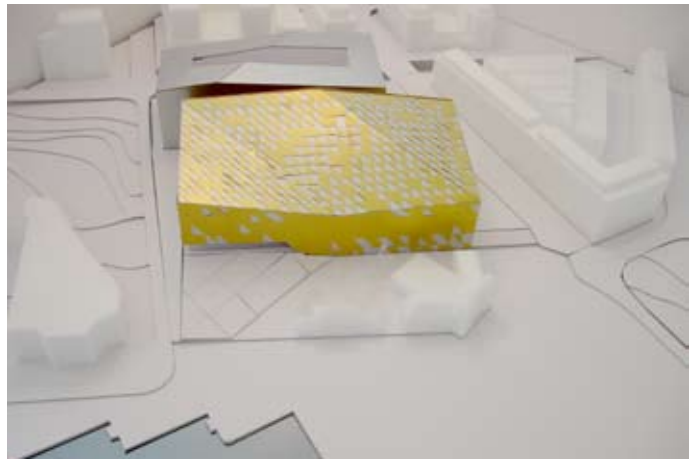
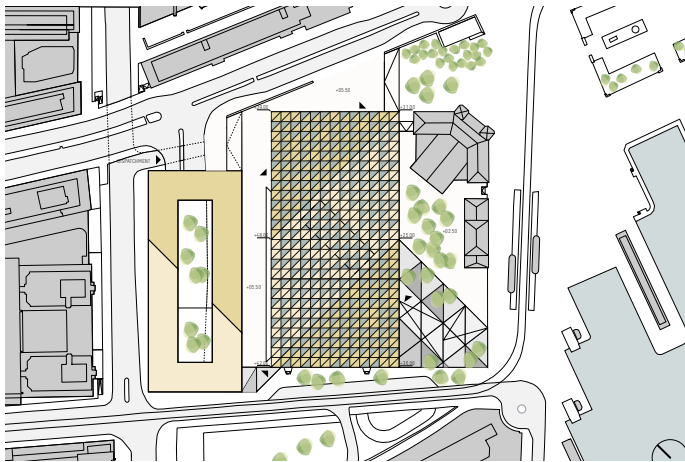
Het nationale museum mocht best een icoon worden, maar geen alien.

Vanuit de verte wordt het gebouw vooral door zijn expressieve daklijn gekenmerkt. De vierkante plattegrond wordt door vier aan elkaar geschoven driehoeken gedefinieerd. Deze representeren de vier thematische afdelingen van het museum.

In het hart van de driehoeken bevindt zich een enorme vide die het gebouw verticaal ontsluit. Op begane grond vormt de vide als een riante lobby voor de openbare functies daaromheen. In de kelder zijn alle dienende functies geplaatst. Op de eerste en tweede verdieping bevinden zich depot, restauratie ateliers en kantoorruimtes van het personeel.

Via een grote roltrap komt de bezoeker naar de derde en vierde verdieping. Hier hebben alle tentoonstellingszalen indirect daglicht door de driehoekige dakramen. Elke thema-afdeling functioneert autonoom en heeft zowel dubbel hoge zalen als ook kleinschalige kabinetten.

Het doel van het ontwerp was om het museumscomplex maximaal met de stedelijke context te verbinden. Tevens moest het forse programma slim tussen de soms kleinschalige bebouwing ingepast worden.



---

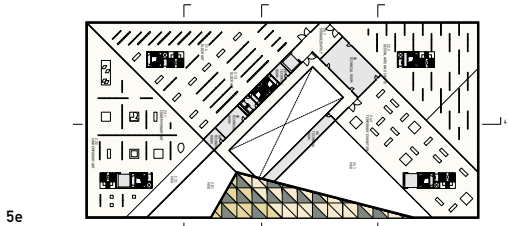
# LOOS ARCHITECTS

---

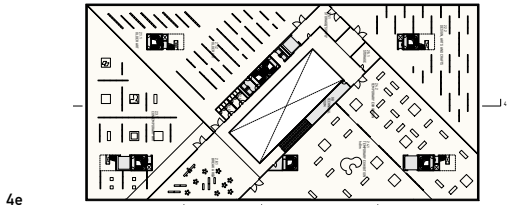
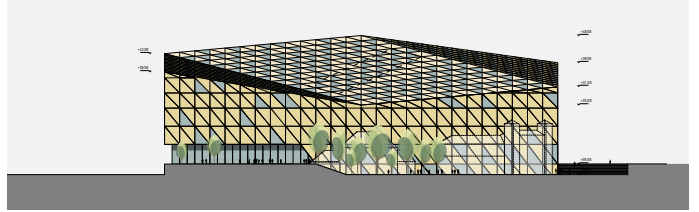




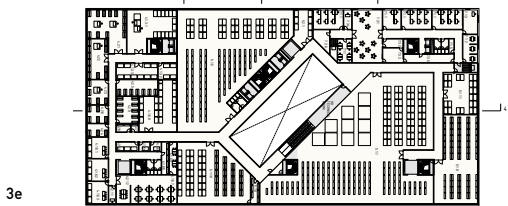
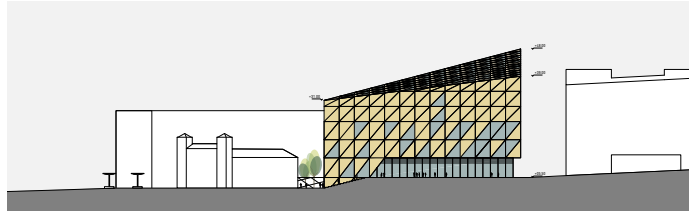
# NMAD // Nationaal Museum Oslo // NO



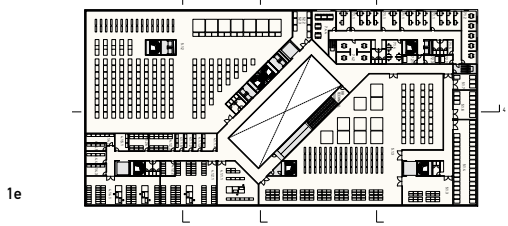
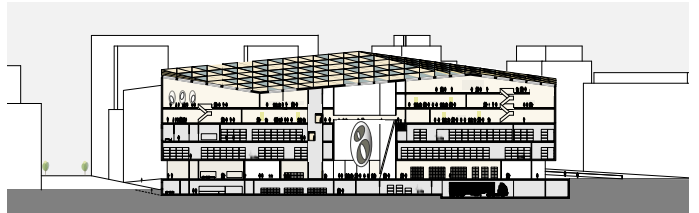
tentoonstelling



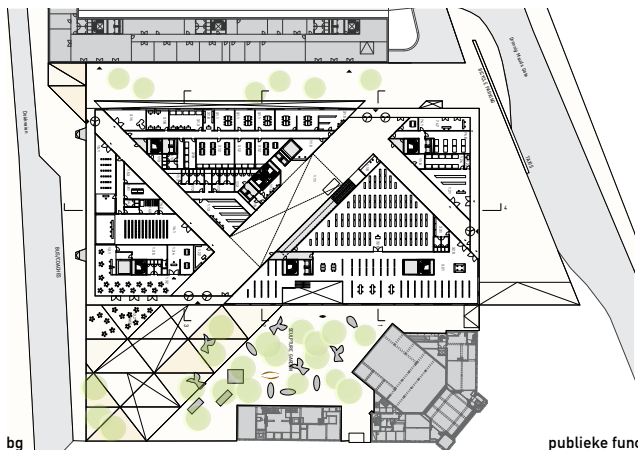
tentoonstelling



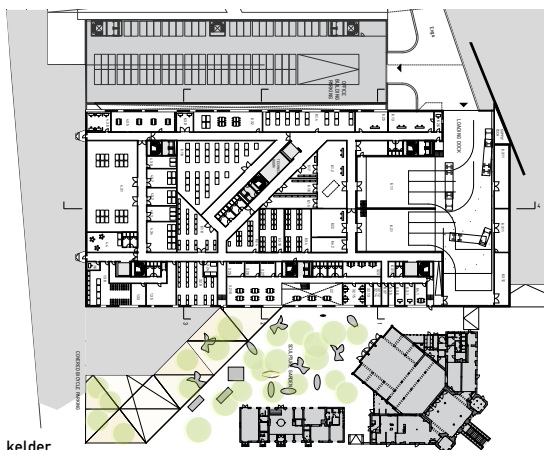
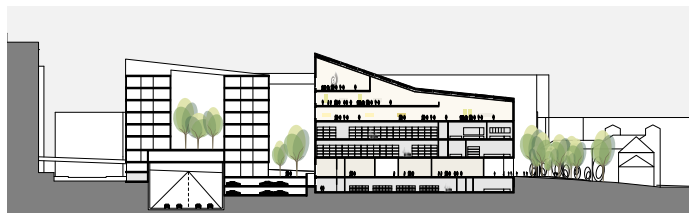
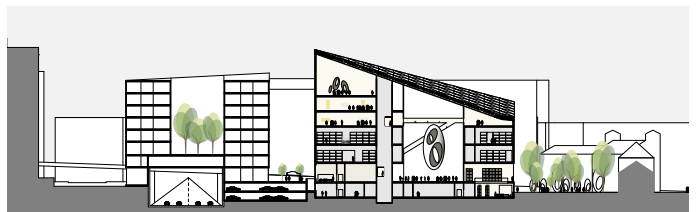
archieff & kantoren



archieff & kantoren



publieke functies



kelder

laden en lossen

