

# ECB // Europese Centrale Bank Frankfurt // DE

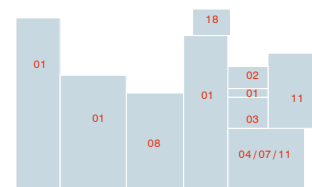
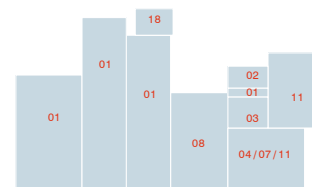
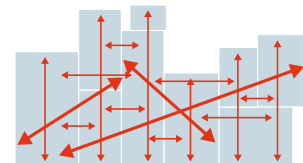
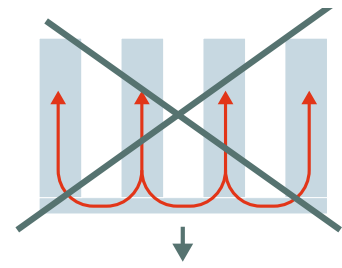
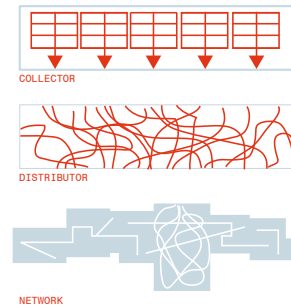
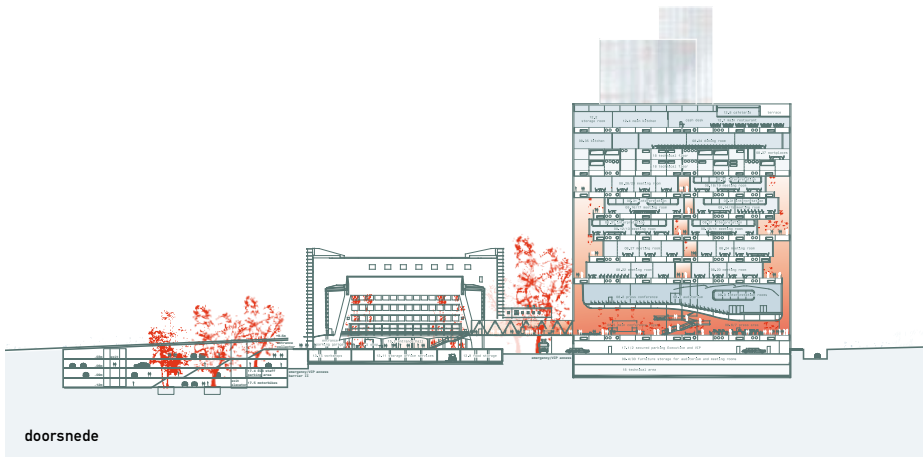
project: Hoofdkantoor voor Europese Centrale Bank in Frankfurt am Main, DE  
ontwerp: Miguel Loos / de architectengroep (ism. Dick van Gameren en Danielle Huls)  
tuinontwerp: Bureau B+B stedenbouw en landschapsarchitectuur bv  
adviseurs: BGS Ingenieure Frankfurt am Main  
opdrachtgever: Europese Centrale Bank, Frankfurt am Main  
datum: 2003

De Europese Centrale Bank is het hoofdkantoor van een uitbreidend Europese en internationaal financieel netwerk. Het gebouw voor de ECB is daarom niet opgevat als een op zichzelf staand object, maar als een open en niet-hierarchisch netwerk. In plaats van het opleggen van vaste patronen van beweging en communicatie, laat het een vrije en heldere stroming van mensen, data en materiaal toe; het in staat stellen van nieuwe en constant veranderende relaties, confrontaties en associaties.

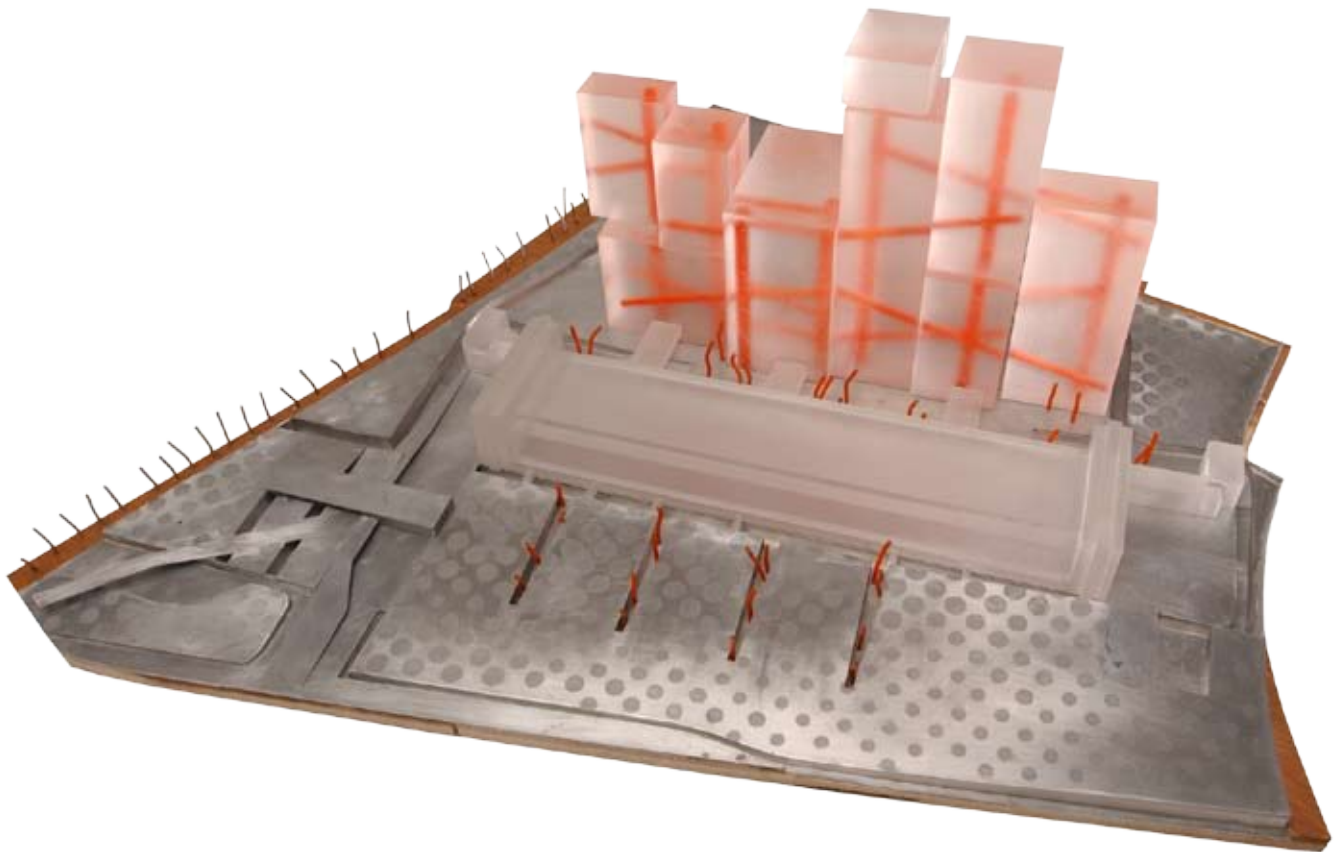
De vorm van het gebouw komt voort uit dit concept. Het is een assemblage van functionele entiteiten in een organisme, wiens verschijning is bepaald door de processen die binnen plaatsvinden.

De toekomstige uitbreiding van de Europese Unie en het toenemende aantal te vervullen taken betekende dat het moment daar was de ECB te voorzien van een nieuw onderkomen, speciaal ontworpen voor de functies van de bank. In 2002 kocht de ECB het terrein van de Grossmarkthalle, dat tientallen jaren heeft gediend als Frankfurt's groothandel voor fruit en groente. De Grossmarkthalle zelf staat op de monumentenlijst.

Het gebouw is daarom van binnen een krachtige en heldere uitdrukking van de netwerken en van buiten van de relatie tussen de gewaagde en strenge functionele architectuur van de Grossmarkthalle en het omliggende (post-) industrieel gebied. Tegelijkertijd is het landschap van het terrein een open en transparant oppervlak dat de toegankelijkheid en veiligheid reguleert.



flexibele opzet en configuratie



maquette



restaurant in de Grossmarkthalle



foyer onder de grote conferentiezaal



zicht op het hoofdentree



zicht vanuit de rivier Main