

WHS // Werkhuis Schoten // BE

project: Nieuwbouw van een gebouw met gemengde functies (kantoor, atelier, opslag en wonen), Schoten, BE

ontwerp: Miguel Loos / HUB

medewerkers: Sara Strux, Joost Verheus, Nono van der Veen, Michael Durgerdam, Dorothee Holtgrewe

adviseurs: BAS en Bureau Bouw Techniek

opdrachtgever: Dienst Scheepvaart

datum: 2002 - 2006

budget: € 1.3000.000

oppervlakte: 2.375 m²

status: opgeleverd

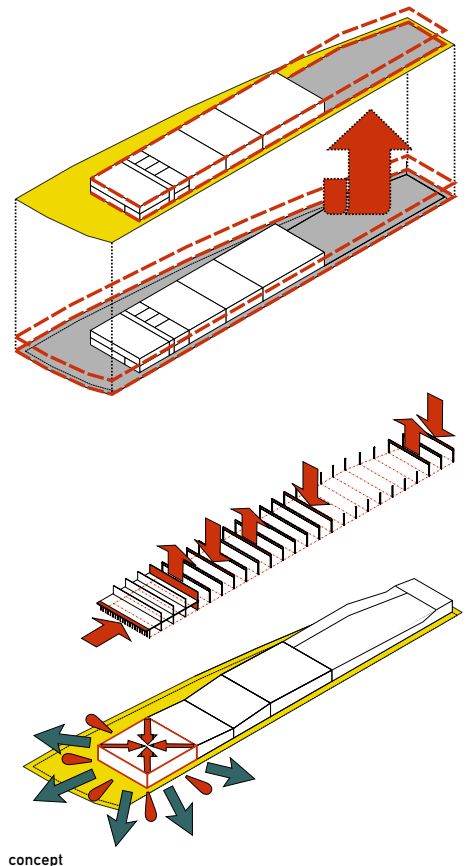
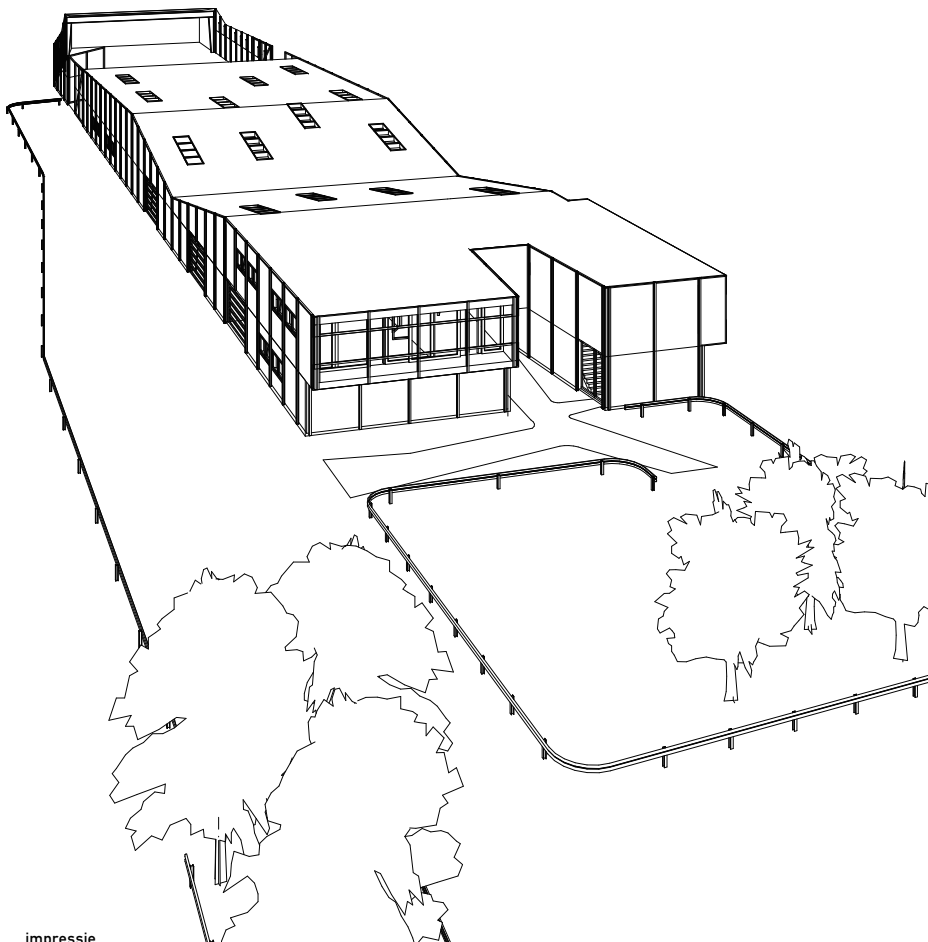
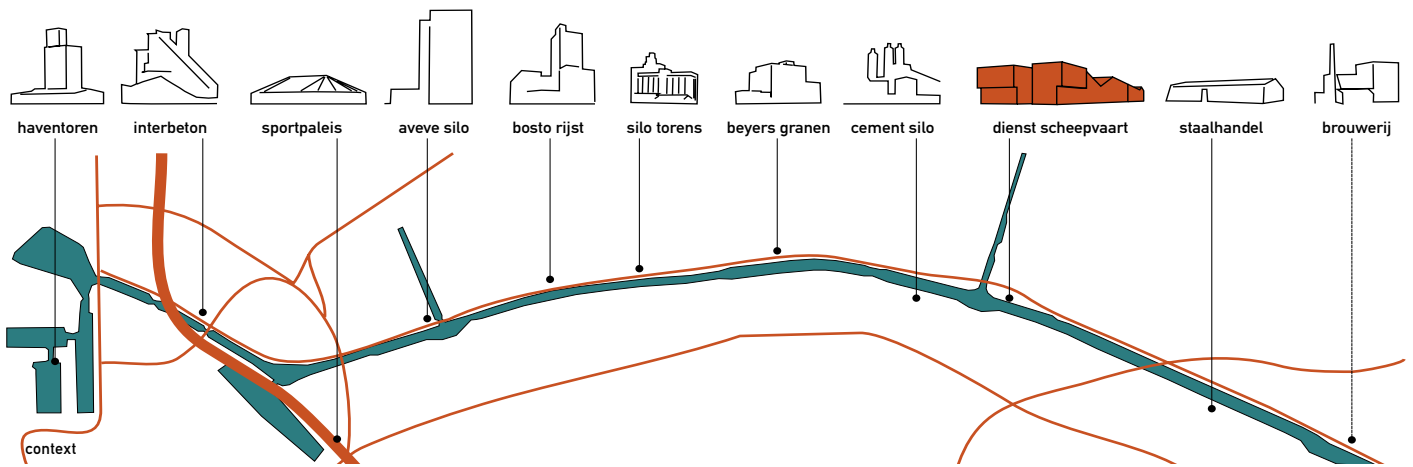
het omvat een garage, ateliers, kantoren, en een conciërgewoning. Als uitgangspunt voor het omgaan met deze contextuele, financiële en programmatische condities is het programma van eisen nauwkeurig geanalyseerd. Het vooropgestelde budget is erg beperkt en heeft dan ook de aanleiding gegeven tot de gekozen ontwerpstrategie.

Door de integratie van de opslagzone in het volume krijgt het werkhuis letterlijk meer substantie, zodat het terrein gespaard blijft van willekeurige opslag. Het gevraagde hek om het terrein "krimpt", als bescherming, tegen de goedkope PVE huid van het gebouw aan.

In plaats van te kiezen voor een standaardhoogte van het hele gebouw, is gekozen voor een gedifferentieerde doorsnede die gerelateerd is aan de eisen die de verschillende functies stellen. De kop van het gebouw heeft aanleiding gegeven voor een meer sculpturale behandeling. Dit vergroot de expressie van het gebouw en koppelt de buitenruimte aan de belangrijkste verblijfsruimten.

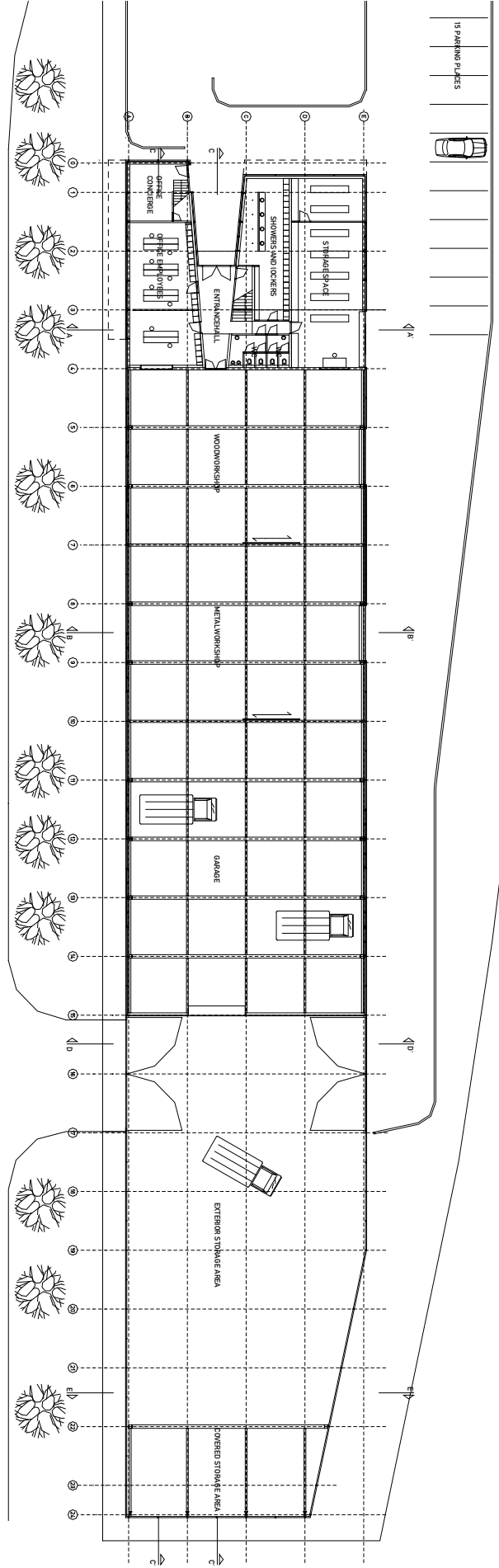
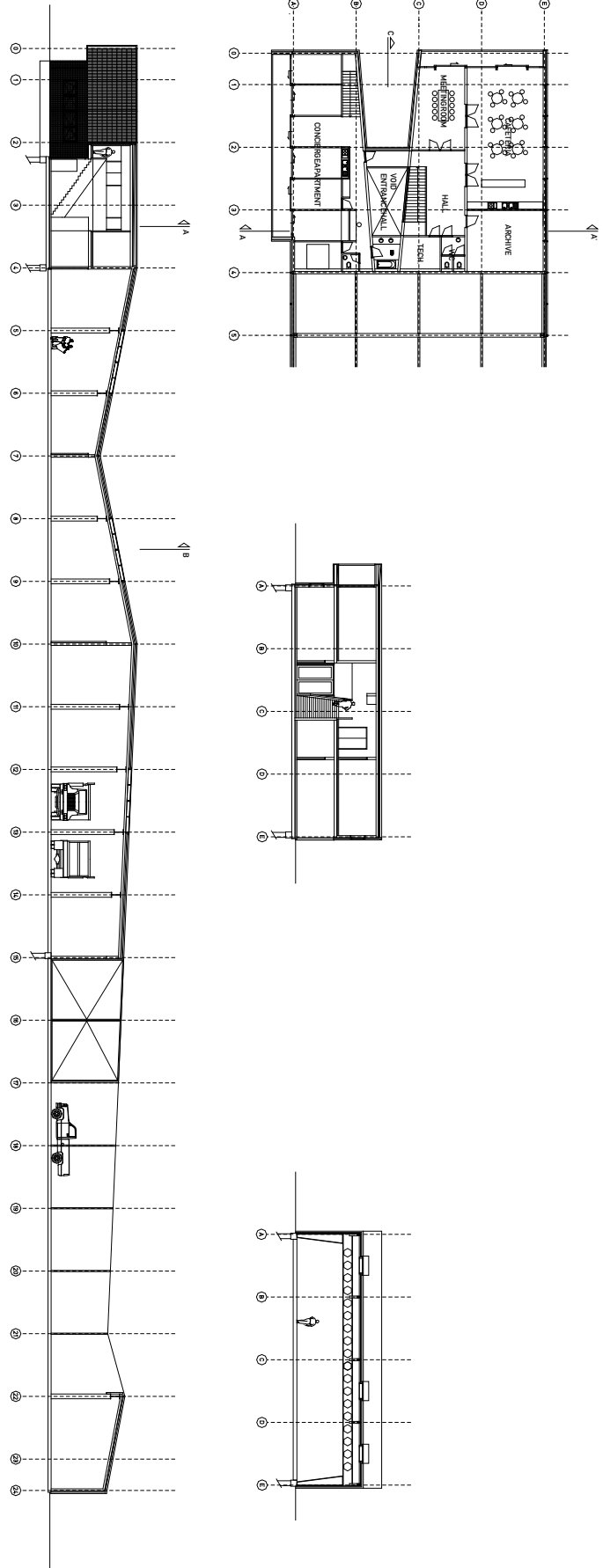
Het resultaat van deze interventies is een gebouw met een sterke identiteit, dat zorgt dat het terrein onderdeel van het landschap blijft.

Het werkhuis bevindt zich in een context van gebouwen langs het kanaal die door hun bijzondere typologie en materialisatie allemaal een heel eigen, uitgesproken karakter hebben. Anders dan bij de klassieke industrie- 'dozen' is de programmatische mix van het werkhuis bijzonder.





WHS // Werkhuis Schoten // BE



15 PARKING PLACES

